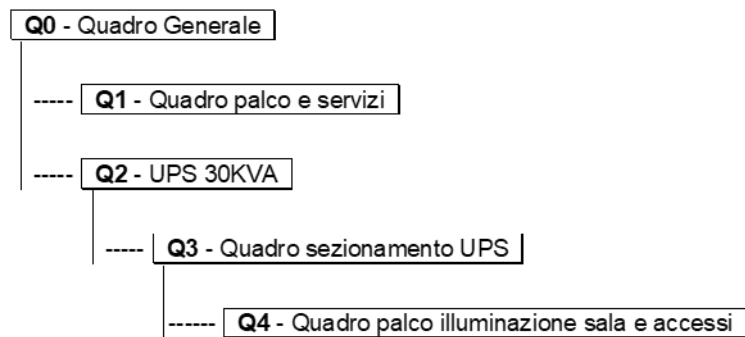


# SCHEMI QUADRI

## STRUTTURA QUADRI



## QUADRO Q0





Service srl

## SCHEDA CARATTERISTICHE QUADRO

COMM. N. **CO20014**

Mdf13\_03

Pag. 2 di 2

### CARATTERISTICHE ELETTRICHE

TENSIONE NOMINALE DI IMPIEGO: Ue : **400/230V** ☐  
TENSIONE NOMINALE DI ISOLAMENTO: Ui : **690V** ☐  
TENSIONE AUSILIARIA: Uaux : 230Vca  
FREQUENZA NOMINALE: Hz : 50Hz  
CORRENTE NOMINALE QUADRO: In : 250A  
CORRENTE DI CTO.CTO. DI COSTRUZIONE: Icw : 25kA  
CORRENTE DI CTO.CTO. DINAMICO: Ipk : 52.5kA  
PORTATA OMNIBUS PRINCIPALE: In : \_\_\_A  
PORTATA OMNIBUS DERIVAZIONE: ☐ : In CARICO ☐ In INTERRUETTORE  
DISTRIBUZIONE: ☐ : 3 F ☒ **3 F+N** ☐ 1F+N ☐ .....  
SISTEMA DI DISTRIBUZIONE: ☒ : TT ☐ IT ☐ TN-C ☐ TN-S

### DATI DI CABLAGGIO

#### SBARRE DI DISTRIBUZIONE POTENZA

MATERIALE: ☒ **RAME** ☐ ALLUMINIO ☐ ALTRO \_\_\_\_\_  
ISOLAMENTO: ☐ **ARIA** ☐ GUAINA ☐ ALTRO \_\_\_\_\_  
GIUNZIONI: ☒ **RAVVIVATE** ☐ STAGANATE ☐ ALTRO \_\_\_\_\_  
SIGLATURA: ☐ VERNICE ☒ **ADESIVI (L1/R/L2/S/L3/T/N)**  
DIM. SBARRE PRINCIPALI: FASE: \_\_\_\_\_ mm NEUTRO: \_\_\_\_\_ mm ☒ **VEDI SCHEMA**  
DIM. SBARRE DERIVATE (1): FASE: \_\_\_\_\_ mm NEUTRO: \_\_\_\_\_ mm ☒ **VEDI SCHEMA**  
DIM. SBARRE DERIVATE (2): FASE: \_\_\_\_\_ mm NEUTRO: \_\_\_\_\_ mm ☒ **VEDI SCHEMA**  
PORTASBARRE: ☐ **NS TIPO** ☐ VETRONITE ☒ ALTRO

#### SBARRA DI TERRA

MATERIALE: ☒ **RAME** ☐ ALLUMINIO ☐ ALTRO \_\_\_\_\_  
SIGLATURA: ☐ VERNICE ☒ **ADESIVI (PE/PEN)**  
DIMENSIONI: ☐ **40x5 mm** ☐ 50x6 mm ☒ **ALTRO 20x5**

#### SBARRE FLESSIBILI

MATERIALE: ☐ **RAME** ☐ ALTRO \_\_\_\_\_  
DIMENSIONI (1): \_\_\_\_\_ mm DIMENSIONI (2): \_\_\_\_\_ mm

#### CONDUTTORI DISTRIBUZIONE DI POTENZA ( SEZ. MIN. 2.5 mm<sup>2</sup> – PER SEZIONI VEDI SCHEMA ELETTRICO )

TIPO: ☒ **FS17** ☐ H07Z1-K ☐ FG7R06-1KV ☐  
SIGLATURA: ☐ **GRAFOPLAST** ☐ STAMPIGLIATA ☒ **COLLARINI COLORATI**  
SIGLA: ☐ **L1** COLORE: ☒ BIANCO ☐ ROSSO  
SIGLA: ☐ **L2** COLORE: ☒ ROSA ☐ GIALLO  
SIGLA: ☐ **L3** COLORE: ☒ VERDE ☐ BLU  
SIGLA: ☐ **N** COLORE: ☒ AZZURRO ☐ GRIGIO  
SIGLA: ☐ **PEN** COLORE: ☐ G/V ☐ G/V  
SIGLA: ☐ + COLORE: ☐ ROSSO ☐ +  
SIGLA: ☐ - COLORE: ☐ BLU ☐ -  
SIGLA: ☐ O COLORE: ☐ MARRONE ☐ O  
SIGLA: ☐ PE COLORE: ☒ G/V ☐ SIMB. DI PE

#### CONDUTTORI PER CIRC. AUSILIARI ( SEZ. MIN. 2.5 mm<sup>2</sup> PER MISURE AMPEROMETR. , 1.5 mm<sup>2</sup> PER MISURE VOLTMETR. – PER ALTRE SEZ. VEDI SCHEMA ELETTRICO ) -

TIPO: ☒ **FS17** ☐ **N07G9-K** ☐ SCHERMATO ☐  
COLORE CIRCUITI PLC : ☒ ROSSO ALIM. POS. cc ( + ) ☐ MARRONE IN DIGITALE ☐ ARANCIONE IN ( ANALOGICHE )  
☒ BIANCO ALIM. NEG. cc ( - ) ☐ GRIGIO OUT DIGITALE ☐ VIOLA OUT ( ANALOGICHE )  
SIGLATURA : ☒ **Cembre** ☐ STAMPIGLIATO  
TERMINAZIONI : ☐ SPELATE ☒ **CON CAPICORDA**  
MORSETTIERE: ☒ CABUR ☐ **ABB** ☐ ALTRO

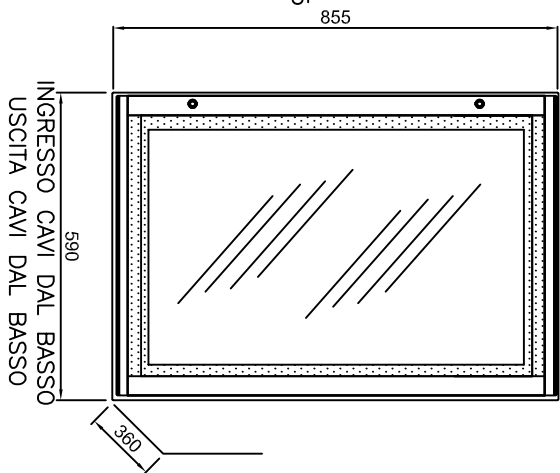
NOTE .....

### COLLAUDO E CONTROLLO ( IN OFFICINA QSERVICE )

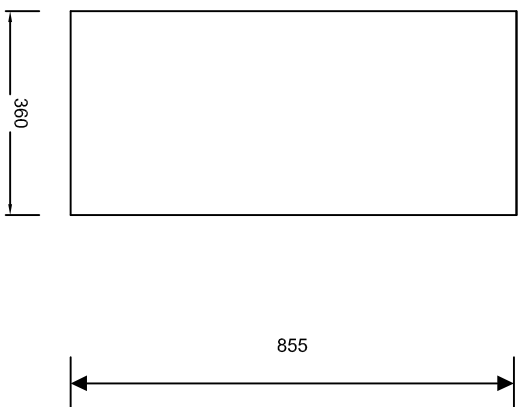
PROVE : ☒ INDIV. INTERNA ☐ INDIV. CON IL CLIENTE ☐ ALTRO \_\_\_\_\_



FRONTE QUADRO

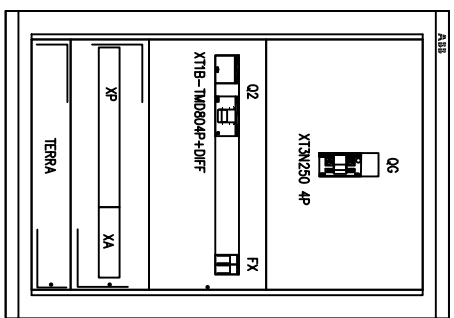


FIANCO



590

DISPOSIZIONE INTERNA  
APPARECCHIATURE



DIMENSIONI (mm)

590x855x360

Base x Altezza x Profond.

CARPENTERIA ABB GEMINI TAGLIA 5  
GRADO DI PROTEZIONE IP55  
PORTA TRASPARENTE  
MATERIALE TERMOPLASTICO

DESCRIZIONE:

Q1 - QUADRO GENERALE  
FORNITURA QUADRI ARENA PARCO DELLA MUSICA  
FRONTE QUADRO E DIMENSIONI DI INGOMBRO

**Q service S.r.l.**  
QUADRI ELETTRICI - IMPIANTI - SERVICE  
CAGLIARI

CLIENTE:

TEATRO LIRICO CA FONDAZIONE  
VIA CAIO DI S. MARCO 09128 CAGLIARI (CA)

FILE

CO20013EL01

FOGLIO

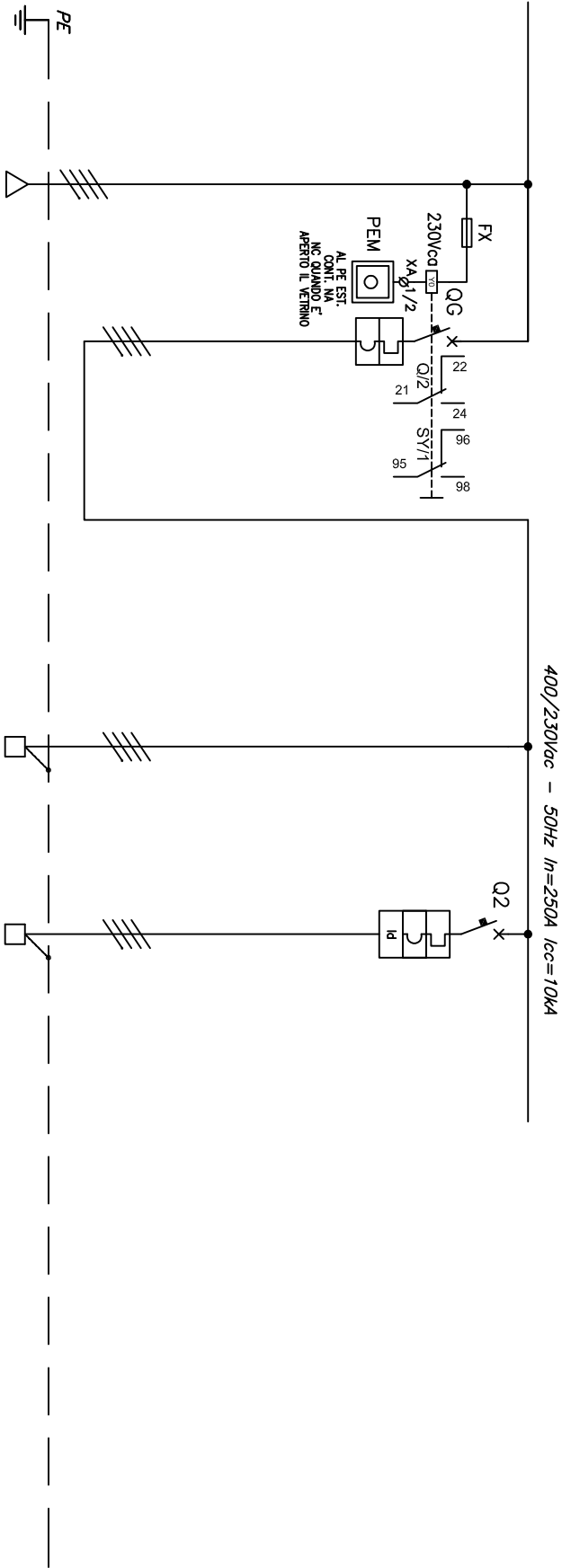
2

SEGUE

3

INDIS.  
COMM.

CO20013EL01 REV.1



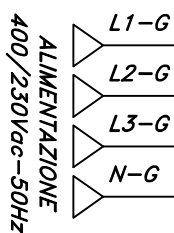
SICLA UTENZA O CIRCUITO	G	G	1	2		
UTENZA O CIRCUITO	ARRIVO LINEA	INTERRUTTORE GENERALE	ALIMENTAZIONE QUADRO PALCO	ALIMENTAZIONE SEZ. UPS		
POTENZA NOMINALE						
CORRENTE NOMINALE						
SEZIONATORE	TIPO					
	PORTATA					
INTERRUTTORE	TIPO	XT3N250 4P	XT1BN1000 4P			
	Ith	4x250A	4x80A			
	Im	36kA	18kA			
RELE' DIFFERENZ.		ABB RC SELETTIVO	ABB RC SELETTIVO			
FUSIBILE	BASE	E92/32				
	TIPO	10x38 2A gG				
CONTATTORE						
RELE' TERMICO	TIPO					
CAVO INTERNO QUADRO	CAMPO REGOLAZ.					
	(mmq)	70mmq	70mmq	25mmq		
MULTIMETRO						
CONTAIORE						
TRASFORMATORE AMPEROMETRICO						
TRASFORMATORE	POTENZA					
AUSILIARIO	TENSIONE					
	TIPO	M70	M70	M25		
MORSETTI	NUMERAZIONE	L1/L2/L3/N-G	L1/L2/L3/N-1	L1/L2/L3/N-2		
	NUMERO					
CAVO DI LINEA	TIPO	H07RN-F	H07RN-F	H07RN-F		
	SEZIONE	3x1x70+1x50+PE50	3x1x70+1x50+PE50	3x1x25+1x16+PE16		

Q1 - QUADRO GENERALE  
FORNITURA QUADRI ARENA PARCO DELLA MUSICA  
SCHEMA UNIFILARE DI POTENZA

Q service S.r.l.  
QUADRI ELETTRICI - IMPIANTI - SERVICE  
CAGLIARI

CLIENTE: TEATRO LIRICO CA FONDAZIONE  
VIA CAIO DI S. MARCO 09128 CAGLIARI (CA)

FILE: CO20013EL01  
FOGLIO: 3  
SEGUE: 4  
INDIS. COMM. CO20013EL01 REV.1



FILE	FOGLIO	SEQUE
CO20013EL01	4	5

NDIS.  
COMM. CO20013EL01 REV.1



Q1 - QUADRO GENERALE  
FORNITURA QUADRI ARENA PARCO DELLA MUSICA  
SCHEMA MORSETTIERE

Q service S.r.l.  
QUADRI ELETTRICI - IMPIANTI - SERVICE  
CAGLIARI

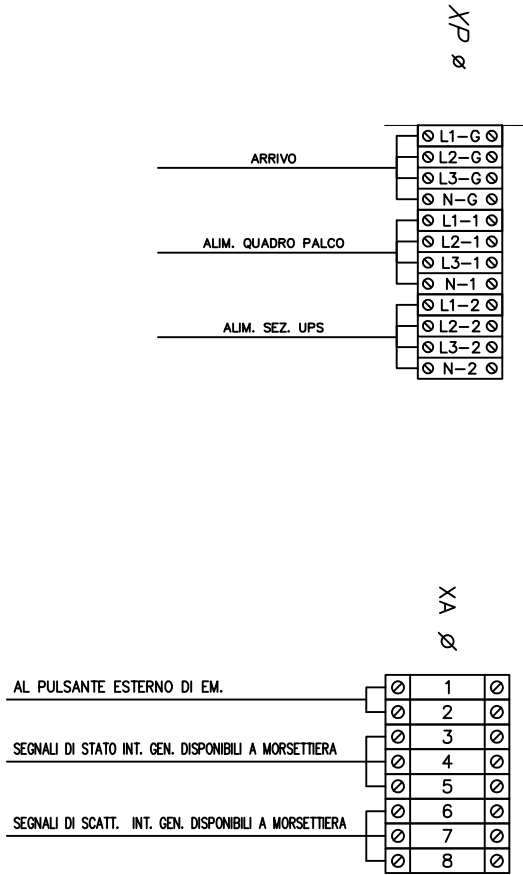
CLIENTE:  
TEATRO LIRICO CA FONDAZIONE  
VIA CAIO DI S. MARCO 09128 CAGLIARI (CA)

FILE  
CO20013EL01

FOGLIO  
5

SEGUE  
/

INDIS. COMM.  
CO20013EL01 REV.1



## QUADRO Q1



Service srl

## SCHEDA CARATTERISTICHE QUADRO

COMM. N. CO20014

Mdf13\_03

Pag. 1 di 2

## DATI GENERALI:

COMMITTENTE : TEATRO LIRICO DI CAGLIARI FONDAZIONE

CLIENTE :IDEM

DENOMINAZIONE QUADRO : QUADRO PALCO E SERVIZI MATRICOLA : CO20014EL02

DESCRIZIONE COMMESSA : FORNITURA N°4 QUADRI BT ARENA PARCO DELLA MUSICA

## NORME DI RIFERIMENTO:

☒ CEI EN 61439-1- 2 - (CEI 17-113 -114 )☐ CEI EN 60298 ( CEI 17-6 )☐ CEI 23-51 ( Quadri per uso Domestico e similare )☐ ALTRO : .....

## CONDIZIONI DI SERVIZIO

TEMPERATURA AMBIENTE : + 40°C

UMIDITA' RELATIVA : 90 % (40°C)

ALTITUDINE s.l.m.

GRADO DI INQUINAMENTO : AMBIENTE SALINO/CORROSIVO

AREA NON CLASSIFICATA

IN AMBIENTE INDUSTRIALE : IN MANCANZA DI SPECIFICA INDICAZIONE SI CONSIDERA STANDARD IL GRADO DI INQUINAMENTO 3

AMBIENTE DI INSTALLAZIONE :

☐ ESTERNO☒ INTERNO☐ AD☐ ALTRO

FISSAGGIO :

☐ PAVIMENTO☒ PARETE☐☐ ALTRO

VENTILAZIONE :

☒ NATURALE☐ GRIGLIE☐ FORZATA☐ CDZ

## CARATTERISTICHE COSTRUTTIVE – IMBALLO - TRASPORTO

DIMENSIONI MASSIME, MOVIMENTABILI , MASSA TOTALE STIMATA : COME DA DISEGNO COSTRUTTIVO

GRADO DI PROTEZIONE CEI EN 60529 :

ESTERNO : IP65

INTERNO : IP2X

COLORE (RAL):

ESTERNO : 7035

INTERNO : 7035

FORMA DI SEGREGAZIONE ( Tab. 104 ):

☒ FORMA 1☐ FORMA 2A☐ FORMA 2B☐ FORMA 3A☐ FORMA 3B☐ FORMA 4A☐ FORMA 4B☐ .....☐ PORTA UNICA☒ DOPPIA PORTA☒ ESTERNA CIECA☐ EXT.VETRO

FRONTE:

☒ A CHIAVE☐ IMBULLONATE☐ ALTRO

CHIUSURE:

☒ FRONTE☐ RETRO

ACCESSIBILITA':

☐ SI☒ NO

GOLFARI DI SOLLEVAMENTO:

☐ ALTO☒ BASSO☐ RISALITA☐ RIALZATA

MORSETTIERE:

☐ ALTO☒ BASSO☒ CON CAVI☐ CON SBARRE

ARRIVI:

☐ ALTO☒ BASSO☒ CON CAVI☐ CON SBARRE

PARTENZE:

☒ CON PIASTRA ASP.☐ CON PRESSACAVO

MODALITA' INGR./USCITA CAVI:

☐ SI☒ NO

ILLUMINAZIONE INTERNA:

☐ SI☒ NO

SCALDIGLIE ANTICONDENSA:

☐ SI☒ NO

DISP. LAMPEGG. INTERNO:

☐ ALLUMINIO☒ PVC

MATERIALE TARGHETTE:

☒ ITALIANO☐ INGLESE

LINGUA TARGHETTE:

☐ BIANCO☒ NERO

COLORE SCRITTE TARGHETTE:

☐ NERO☒ BIANCO☐ ROSSO

COLORE SFONDO TARGHETTE:

☐ VITI☐ RIVETTI☒ BIADESIVO

FISSAGGIO TAGHETTE:

☐ SI☒ NO

SINOTTICO:

☐ FERRI DI BASE☐ TASSELLI☐ VERNICE☐ LUBRIFICANTI☐ ACIDO

ACCESSORI:

☒ STANDARD☐ CASSA☐ GABBIA☐ VIA MARE

TIPO IMBALLO:

☐ NOSTRO☒ CLIENTE☐ CORRIERE☐

TRASPORTO:

## NOTE OPERATIVE:

CC (data, firma):09/06/2020

PROD (data, firma):

Committente (data, nome e firma):

**Service srl****SCHEDA CARATTERISTICHE QUADRO****COMM. N. CO20014**

Mdf13\_03

Pag. 2 di 2

**CARATTERISTICHE ELETTRICHE**

TENSIONE NOMINALE DI IMPIEGO: Ue : **400/230V** ☐  
TENSIONE NOMINALE DI ISOLAMENTO: Ui : **690V** ☐  
TENSIONE AUSILIARIA: Uaux : 230Vca  
FREQUENZA NOMINALE: Hz : 50Hz  
CORRENTE NOMINALE QUADRO: In : 250A  
CORRENTE DI CTO.CTO. DI COSTRUZIONE: Icw : 10kA  
CORRENTE DI CTO.CTO. DINAMICO: Ipk : 17kA  
PORTATA OMNIBUS PRINCIPALE: In : \_\_\_A  
PORTATA OMNIBUS DERIVAZIONE: ☐ : In CARICO ☐ In INTERRUETTORE  
DISTRIBUZIONE: ☐ : 3 F ☒ **3 F+N** ☐ 1F+N ☐ .....  
SISTEMA DI DISTRIBUZIONE: ☒ : TT ☐ IT ☐ TN-C ☐ TN-S

**DATI DI CABLAGGIO****SBARRE DI DISTRIBUZIONE POTENZA**

MATERIALE: ☒ **RAME** ☐ ALLUMINIO ☐ ALTRO \_\_\_\_\_  
ISOLAMENTO: ☐ **ARIA** ☐ GUAINA ☐ ALTRO \_\_\_\_\_  
GIUNZIONI: ☒ **RAVVIVATE** ☐ STAGANATE ☐ ALTRO \_\_\_\_\_  
SIGLATURA: ☐ VERNICE ☒ **ADESIVI (L1/R/L2/S/L3/T/N)**  
DIM. SBARRE PRINCIPALI: FASE: \_\_\_\_\_ mm NEUTRO: \_\_\_\_\_ mm ☒ **VEDI SCHEMA**  
DIM. SBARRE DERIVATE (1): FASE: \_\_\_\_\_ mm NEUTRO: \_\_\_\_\_ mm ☒ **VEDI SCHEMA**  
DIM. SBARRE DERIVATE (2): FASE: \_\_\_\_\_ mm NEUTRO: \_\_\_\_\_ mm ☒ **VEDI SCHEMA**  
PORTASBARRE: ☐ **NS TIPO** ☐ VETRONITE ☒ ALTRO

**SBARRA DI TERRA**

MATERIALE: ☒ **RAME** ☐ ALLUMINIO ☐ ALTRO \_\_\_\_\_  
SIGLATURA: ☐ VERNICE ☒ **ADESIVI (PE/PEN)**  
DIMENSIONI: ☐ **40x5 mm** ☐ 50x6 mm ☒ **ALTRO 20x5**

**SBARRE FLESSIBILI**

MATERIALE: ☐ **RAME** ☐ ALTRO \_\_\_\_\_  
DIMENSIONI (1): \_\_\_\_\_ mm DIMENSIONI (2): \_\_\_\_\_ mm

**CONDUTTORI DISTRIBUZIONE DI POTENZA ( SEZ. MIN. 2.5 mm<sup>2</sup> – PER SEZIONI VEDI SCHEMA ELETTRICO )**

TIPO: ☒ **FS17** ☐ H07Z1-K ☐ FG7R06-1KV ☐  
SIGLATURA: ☐ **GRAFOPLAST** ☐ STAMPIGLIATA ☒ **COLLARINI COLORATI**  
SIGLA: ☐ **L1** COLORE: ☒ BIANCO ☐ ROSSO  
SIGLA: ☐ **L2** COLORE: ☒ ROSA ☐ GIALLO  
SIGLA: ☐ **L3** COLORE: ☒ VERDE ☐ BLU  
SIGLA: ☐ **N** COLORE: ☒ AZZURRO ☐ GRIGIO  
SIGLA: ☐ **PEN** COLORE: ☐ G/V ☐ G/V  
SIGLA: ☐ + COLORE: ☐ ROSSO ☐ +  
SIGLA: ☐ - COLORE: ☐ BLU ☐ -  
SIGLA: ☐ O COLORE: ☐ MARRONE ☐ O  
SIGLA: ☐ PE COLORE: ☒ G/V ☐ SIMB. DI PE

**CONDUTTORI PER CIRC. AUSILIARI ( SEZ. MIN. 2.5 mm<sup>2</sup> PER MISURE AMPEROMETR. , 1.5 mm<sup>2</sup> PER MISURE VOLTMETR. – PER ALTRE SEZ. VEDI SCHEMA ELETTRICO ) -**

TIPO: ☒ **FS17** ☐ **N07G9-K** ☐ SCHERMATO ☐  
COLORE CIRCUITI PLC : ☒ ROSSO ALIM. POS. cc ( + ) ☐ MARRONE IN DIGITALE ☐ ARANCIONE IN ( ANALOGICHE )  
☒ BIANCO ALIM. NEG. cc ( - ) ☐ GRIGIO OUT DIGITALE ☐ VIOLA OUT ( ANALOGICHE )  
SIGLATURA : ☒ **Cembre** ☐ STAMPIGLIATO  
TERMINAZIONI : ☐ SPELATE ☒ **CON CAPICORDA**  
MORSETTIERE: ☒ CABUR ☐ **ABB** ☐ ALTRO

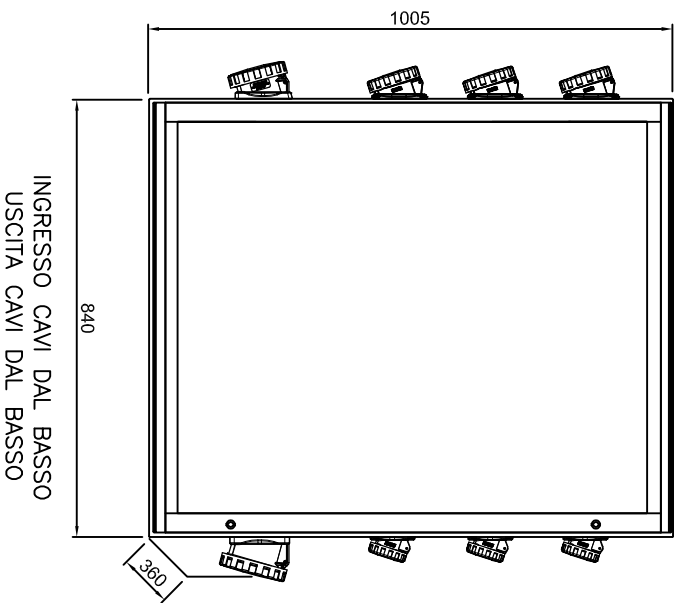
NOTE .....

**COLLAUDO E CONTROLLO ( IN OFFICINA QSERVICE )**

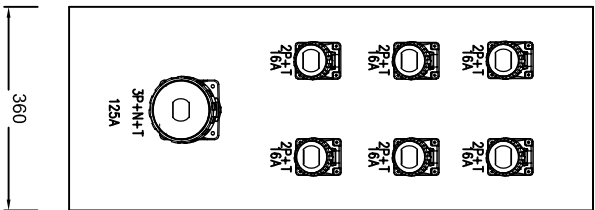
PROVE : ☒ INDIV. INTERNA ☐ INDIV. CON IL CLIENTE ☐ ALTRO \_\_\_\_\_



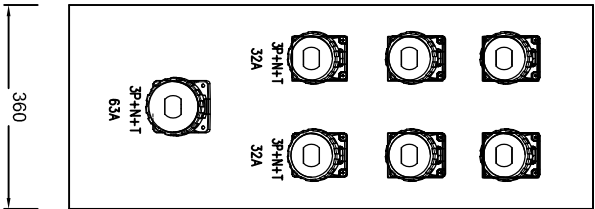
FRONTE QUADRO



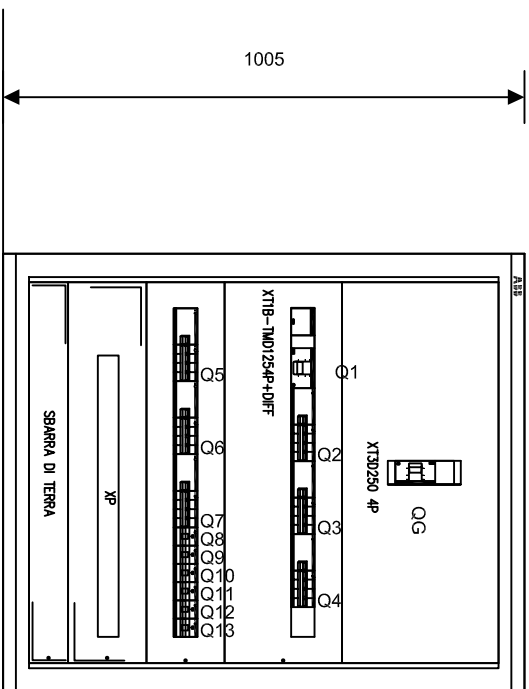
VISTA LATERALE DX



VISTA LATERALE SX

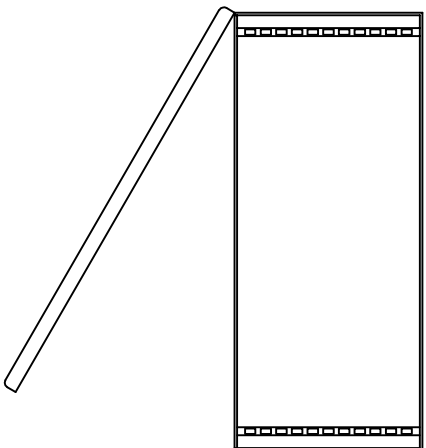
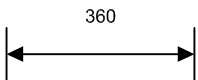


DISPOSIZIONE INTERNA  
APPARECCHIATURE



CARPENTERIA ABB GEMINI TAGLIA 6  
GRADO DI PROTEZIONE IP65  
PORTA CIECA  
MATERIALE TERMOPLASTICO

DIMENSIONI (mm)	
840x1005x360	
Base x Altezza x Profond.	



DESCRIZIONE:

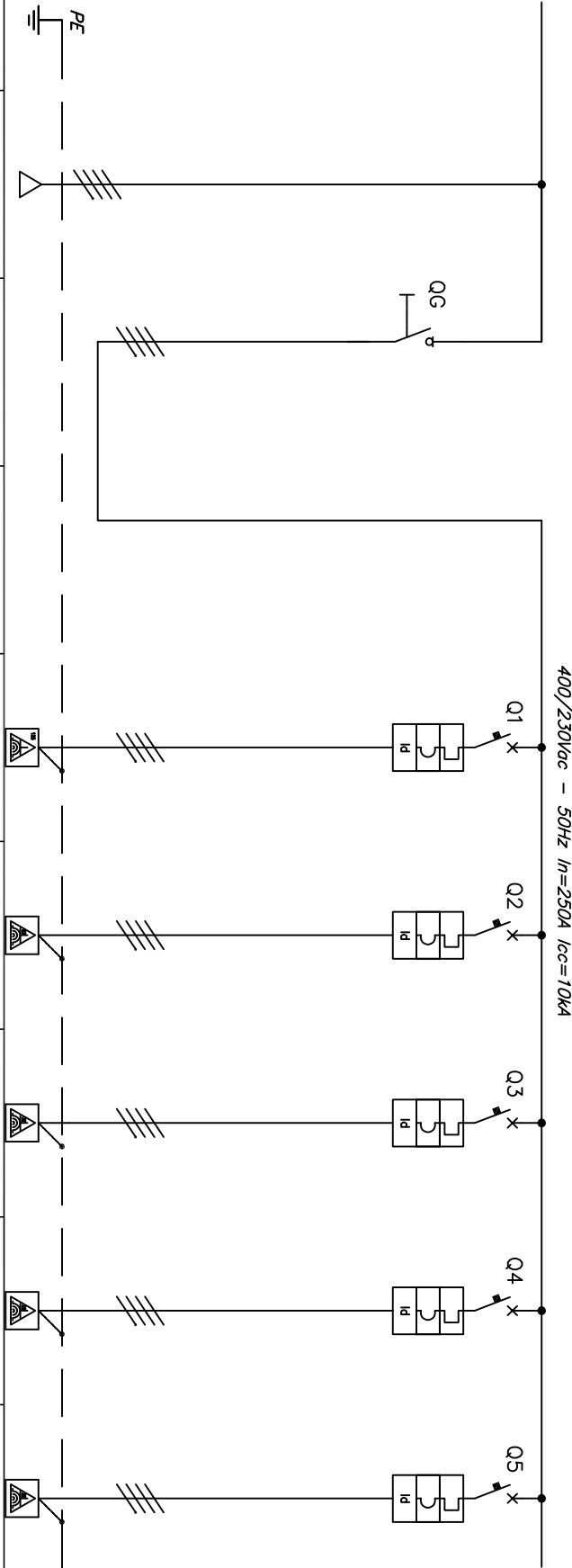
Q2 - QUADRO PALCO E SERVIZI  
FORNITURA QUADRI ARENA PARCO DELLA MUSICA  
FRONTE QUADRO E DIMENSIONI DI INGOMBRO

**Q service S.r.l.**  
QUADRI ELETTRICI - IMPIANTI - SERVICE  
CAGLIARI

CLIENTE:

TEATRO LIRICO CA FONDAZIONE  
VIA CAIO DI S. MARCO 09128 CAGLIARI (CA)

FILE	FOGLIO	SEGUE
CO20013EL02	2	3
INDIS. COMM.	CO20013EL02	REV.1



SIGLA UTENZA O CIRCUITO	G		1	2	3	4	5
	ARRIVO LINEA	SEZIONATORE GENERALE					
POTENZA NOMINALE							
CORRENTE NOMINALE							
SEZIONATORE	TIPO	XT30250 4P					
	PORTATA	4x250A					
INTERUTTORE	TIPO	XTBTMD125-4P					
	I <sub>th</sub>	4x125A		S204M-C63	S204M-C32	S204M-C32	S204M-C32
	I <sub>in</sub>			4x63A	4x32A	4x32A	4x32A
	RELE' DIFFERENZ.	ABB RC SELETTIVO 0.3A		10kA	10kA	10kA	10kA
FUSIBILE	BASE			DDA204 A S 0.3A	DDA204 A S 0.3A	DDA204 A S 0.3A	DDA204 A S 0.3A
	TIPO						
CONTATTORE							
RELE' TERMICO	TIPO						
	CAMPO REGOLAZ.						
CAVO INTERNO QUADRO	(mmq)	70mmq	50mmq	16mmq	6mmq	6mmq	6mmq
MULTIMETRO							
CONTAORE							
TRASFORMATORE AMPEROMETRICO							
TRASFORMATORE	POTENZA						
AUSILIARIO	TENSIONE						
MORSETTI	TIPO	M95					
	NUMERAZIONE	L1/L2/L3/N-G	PRESA CEE17 3P+N+T 125A	PRESA CEE17 3P+N+T 63A	PRESA CEE17 3P+N+T 32A	PRESA CEE17 3P+N+T 32A	PRESA CEE17 3P+N+T 32A
CAVO DI LINEA	NUMERO						
	TIPO	H07RN-F					
	SEZIONE	3x1x95+1x50+PE50					

Q2 - QUADRO PALCO E SERVIZI  
FORNITURA QUADRI ARENA PARCO DELLA MUSICA  
SCHEMA UNIFILARE DI POTENZA

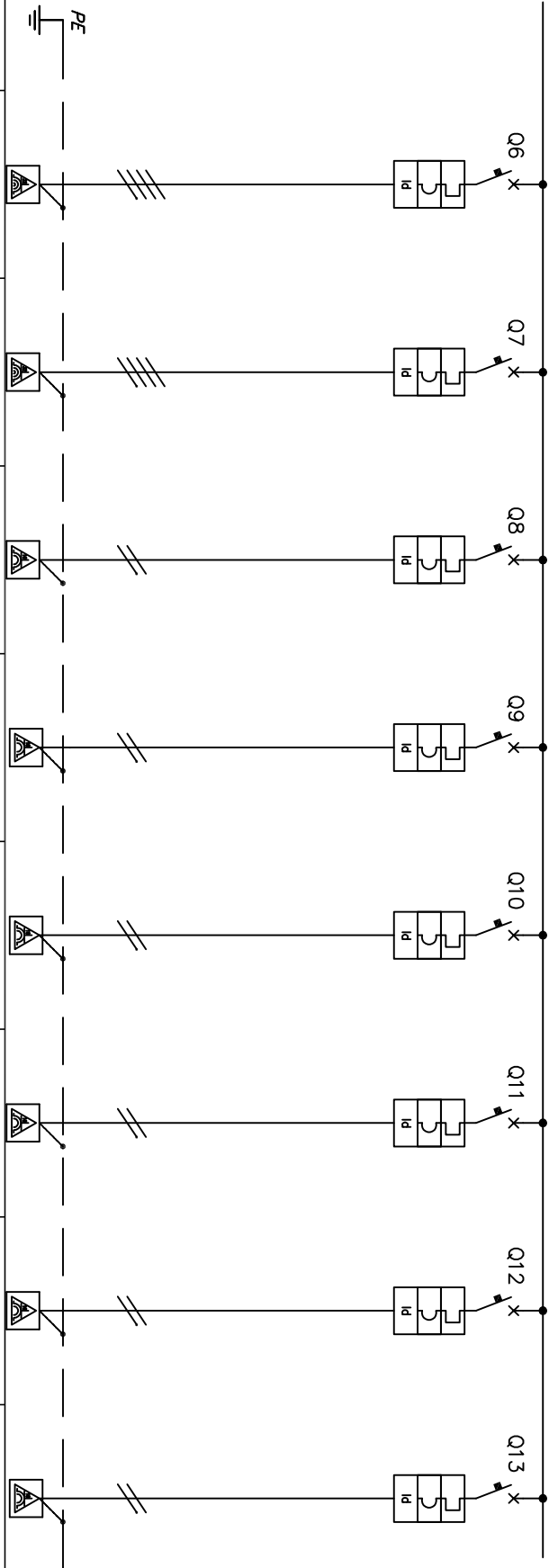
**Q service S.r.l.**  
QUADRI ELETTRICI - IMPIANTI - SERVICE  
CAGLIARI

CLIENTE: **TEATRO LIRICO CA FONDAZIONE**  
VIA CAIO DI S. MARCO 09128 CAGLIARI (CA)

FILE	CO20013EL02		FOGLIO	3	SEGUE	4
	CO20013EL02					

NDIS. COMM. CO20013EL02 REV.1

400/230Vac - 50Hz In=250A Icc=10kA



SICLA UTENZA O CIRCUITO		6	7	8	9	10	11	12	13
UTENZA O CIRCUITO		ALIMENTAZIONE TORRI FARO CIRC. 4	ALIMENTAZIONE SERV. PALCO 400V	ALIMENTAZIONE SERV. PALCO 230V CIRC. 1	ALIMENTAZIONE SERV. PALCO 230V CIRC. 2	ALIMENTAZIONE SERV. SALA CIRC. 1	ALIMENTAZIONE SERV. SALA CIRC. 2	ALIMENTAZIONE SERV. SALA CIRC. 3	ALIMENTAZIONE SERV. SALA CIRC. 4
POTENZA NOMINALE									
CORRENTE NOMINALE									
SEZIONATORE		TIPO							
		PORTATA							
INTERUTTORE		TIPO	S204M-C32	S204M-C32	DS201 1P+N C16	DS201 1P+N C16	DS201 1P+N C16	DS201 1P+N C16	DS201 1P+N C16
		Ith	4x32A	4x32A	2X16A	2X16A	2X16A	2X16A	2X16A
		Im	10kA	10kA	6kA	6kA	6kA	6kA	6kA
		RELE' DIFFERENZ.	DDA204 A S 0.3A	DDA204 AC 0.03A	30mA AC	30mA AC	30mA AC	30mA AC	30mA AC
FUSIBILE		BASE							
		TIPO							
CONDATTORE									
RELE' TERMICO		TIPO							
		CAMPO REGOLAZ.							
CAVO INTERNO QUADRO									
MULTIMETRO		6mmq	6mmq	6/2.5mmq	6/2.5mmq	6/2.5mmq	6/2.5mmq	6/2.5mmq	6/2.5mmq
CONTAORE									
TRASFORMATORE AMPEROMETRICO									
TRASFORMATORE		POTENZA							
AUSILIARIO		TENSIONE							
MORSETTI		TIPO	PRESA CEE17	PRESA CEE17	PRESA CEE17	PRESA CEE17	PRESA CEE17	PRESA CEE17	PRESA CEE17
		NUMERAZIONE	3P+N+T 32A	3P+N+T 32A	1P+N+T 16A	1P+N+T 16A	1P+N+T 16A	1P+N+T 16A	1P+N+T 16A
		NUMERO							
CAVO DI LINEA		TIPO							
		SEZIONE							

Q2 – QUADRO PALCO E SERVIZI  
FORNITURA QUADRI ARENA PARCO DELLA MUSICA  
SCHEMA UNIFILARE DI POTENZA

Q service S.r.l.

QUADRI ELETTRICI – IMPIANTI – SERVICE  
CAGLIARI

CLIENTE:

TEATRO LIRICO CA FONDAZIONE  
VIA CAIO DI S. MARCO 09128 CAGLIARI (CA)

FILE

CO20013EL02

FOGLIO

4

SEGUE

5

INDIS.

COMM.

CO20013EL02

REV.1

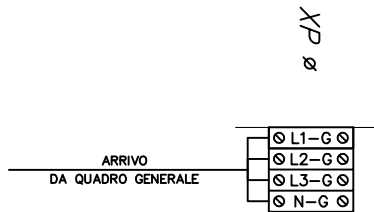


Q2 - QUADRO PALCO E SERVIZI  
FORNITURA QUADRI ARENA PARCO DELLA MUSICA  
SCHEMA MORSETTIERE

**Q service S.r.l.**  
QUADRI ELETTRICI - IMPIANTI - SERVICE  
CAGLIARI

CLIENTE:  
TEATRO LIRICO CA FONDAZIONE  
VIA CAIO DI S. MARCO 09128 CAGLIARI (CA)

INDIS. COMM.	FILE	FOGLIO	SEGUE
	CO20013EL02	5	/
CO20013EL02 REV.1			



## QUADRO Q3



**Service srl****SCHEDA CARATTERISTICHE QUADRO****COMM. N. CO20014**

Mdf13\_03

Pag. 2 di 2

**CARATTERISTICHE ELETTRICHE**

TENSIONE NOMINALE DI IMPIEGO: Ue : **400/230V** ☐  
TENSIONE NOMINALE DI ISOLAMENTO: Ui : **690V** ☐  
TENSIONE AUSILIARIA: Uaux : 230Vca  
FREQUENZA NOMINALE: Hz : 50Hz  
CORRENTE NOMINALE QUADRO: In : 80A  
CORRENTE DI CTO.CTO. DI COSTRUZIONE: Icw : 10kA  
CORRENTE DI CTO.CTO. DINAMICO: Ipk : 17kA  
PORTATA OMNIBUS PRINCIPALE: In : \_\_\_A  
PORTATA OMNIBUS DERIVAZIONE: ☐ : In CARICO ☐ In INTERRUETTORE  
DISTRIBUZIONE: ☐ : 3 F ☒ **3 F+N** ☐ 1F+N ☐ .....  
SISTEMA DI DISTRIBUZIONE: ☒ : TT ☐ IT ☐ TN-C ☐ TN-S

**DATI DI CABLAGGIO****SBARRE DI DISTRIBUZIONE POTENZA**

MATERIALE: ☒ **RAME** ☐ ALLUMINIO ☐ ALTRO \_\_\_\_\_  
ISOLAMENTO: ☐ **ARIA** ☐ GUAINA ☐ ALTRO \_\_\_\_\_  
GIUNZIONI: ☒ **RAVVIVATE** ☐ STAGANATE ☐ ALTRO \_\_\_\_\_  
SIGLATURA: ☐ VERNICE ☒ **ADESIVI (L1/R/L2/S/L3/T/N)**  
DIM. SBARRE PRINCIPALI: FASE: \_\_\_\_\_ mm NEUTRO: \_\_\_\_\_ mm ☒ **VEDI SCHEMA**  
DIM. SBARRE DERIVATE (1): FASE: \_\_\_\_\_ mm NEUTRO: \_\_\_\_\_ mm ☒ **VEDI SCHEMA**  
DIM. SBARRE DERIVATE (2): FASE: \_\_\_\_\_ mm NEUTRO: \_\_\_\_\_ mm ☒ **VEDI SCHEMA**  
PORTASBARRE: ☐ **NS TIPO** ☐ VETRONITE ☒ ALTRO

**SBARRA DI TERRA**

MATERIALE: ☒ **RAME** ☐ ALLUMINIO ☐ ALTRO \_\_\_\_\_  
SIGLATURA: ☐ VERNICE ☒ **ADESIVI (PE/PEN)**  
DIMENSIONI: ☐ **40x5 mm** ☐ 50x6 mm ☒ **ALTRO 20x5**

**SBARRE FLESSIBILI**

MATERIALE: ☐ **RAME** ☐ ALTRO \_\_\_\_\_  
DIMENSIONI (1): \_\_\_\_\_ mm DIMENSIONI (2): \_\_\_\_\_ mm

**CONDUTTORI DISTRIBUZIONE DI POTENZA ( SEZ. MIN. 2.5 mm<sup>2</sup> – PER SEZIONI VEDI SCHEMA ELETTRICO )**

TIPO: ☒ **FS17** ☐ H07Z1-K ☐ FG7R06-1KV ☐  
SIGLATURA: ☐ **GRAFOPLAST** ☐ STAMPIGLIATA ☒ **COLLARINI COLORATI**  
SIGLA: ☐ **L1** COLORE: ☒ BIANCO ☐ ROSSO  
SIGLA: ☐ **L2** COLORE: ☒ ROSA ☐ GIALLO  
SIGLA: ☐ **L3** COLORE: ☒ VERDE ☐ BLU  
SIGLA: ☐ **N** COLORE: ☒ AZZURRO ☐ GRIGIO  
SIGLA: ☐ **PEN** COLORE: ☐ G/V ☐ G/V  
SIGLA: ☐ + COLORE: ☐ ROSSO ☐ +  
SIGLA: ☐ - COLORE: ☐ BLU ☐ -  
SIGLA: ☐ O COLORE: ☐ MARRONE ☐ O  
SIGLA: ☐ PE COLORE: ☒ G/V ☐ SIMB. DI PE

**CONDUTTORI PER CIRC. AUSILIARI ( SEZ. MIN. 2.5 mm<sup>2</sup> PER MISURE AMPEROMETR. , 1.5 mm<sup>2</sup> PER MISURE VOLTMETR. – PER ALTRE SEZ. VEDI SCHEMA ELETTRICO ) -**

TIPO: ☒ **FS17** ☐ **N07G9-K** ☐ SCHERMATO ☐  
COLORE CIRCUITI PLC : ☒ ROSSO ALIM. POS. cc ( + ) ☐ MARRONE IN DIGITALE ☐ ARANCIONE IN ( ANALOGICHE )  
☒ BIANCO ALIM. NEG. cc ( - ) ☐ GRIGIO OUT DIGITALE ☐ VIOLA OUT ( ANALOGICHE )  
SIGLATURA : ☒ **Cembre** ☐ STAMPIGLIATO  
TERMINAZIONI : ☐ SPELATE ☒ **CON CAPICORDA**  
MORSETTIERE: ☒ CABUR ☐ **ABB** ☐ ALTRO

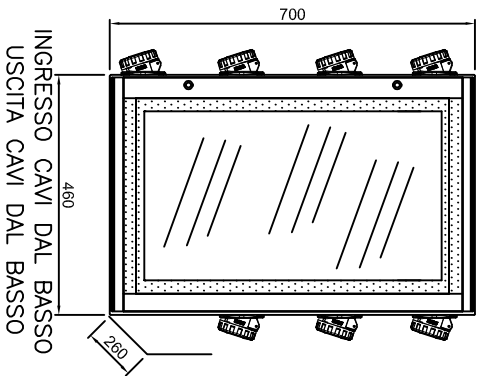
NOTE .....

**COLLAUDO E CONTROLLO ( IN OFFICINA QSERVICE )**

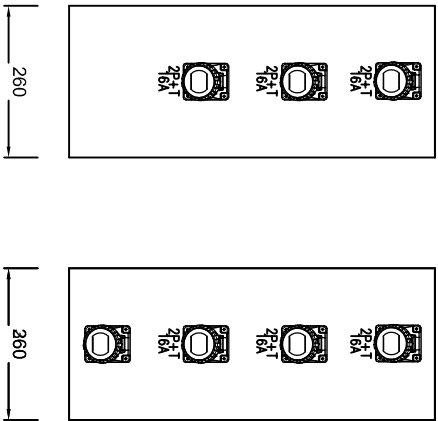
PROVE : ☒ INDIV. INTERNA ☐ INDIV. CON IL CLIENTE ☐ ALTRO \_\_\_\_\_



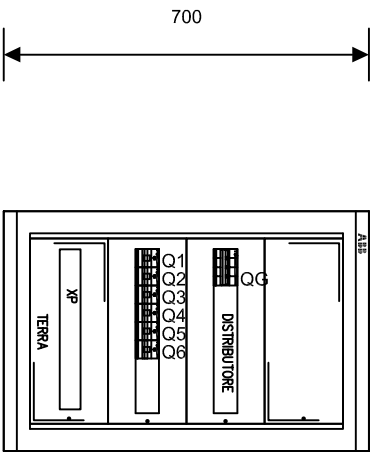
FRONTE QUADRO



VISTA LATERALE DX VISTA LATERALE SX

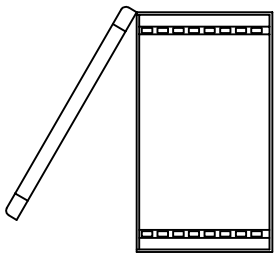
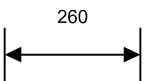


DISPOSIZIONE INTERNA APPARECCHIATURE



DIMENSIONI (mm)
460x700x360
Base x Altezza x Profond.

CARPENTERIA ABB GEMINI TAGLIA 3  
GRADO DI PROTEZIONE IP55  
PORTA TRASPARENTE  
MATERIALE TERMOPLASTICO



DESCRIZIONE:

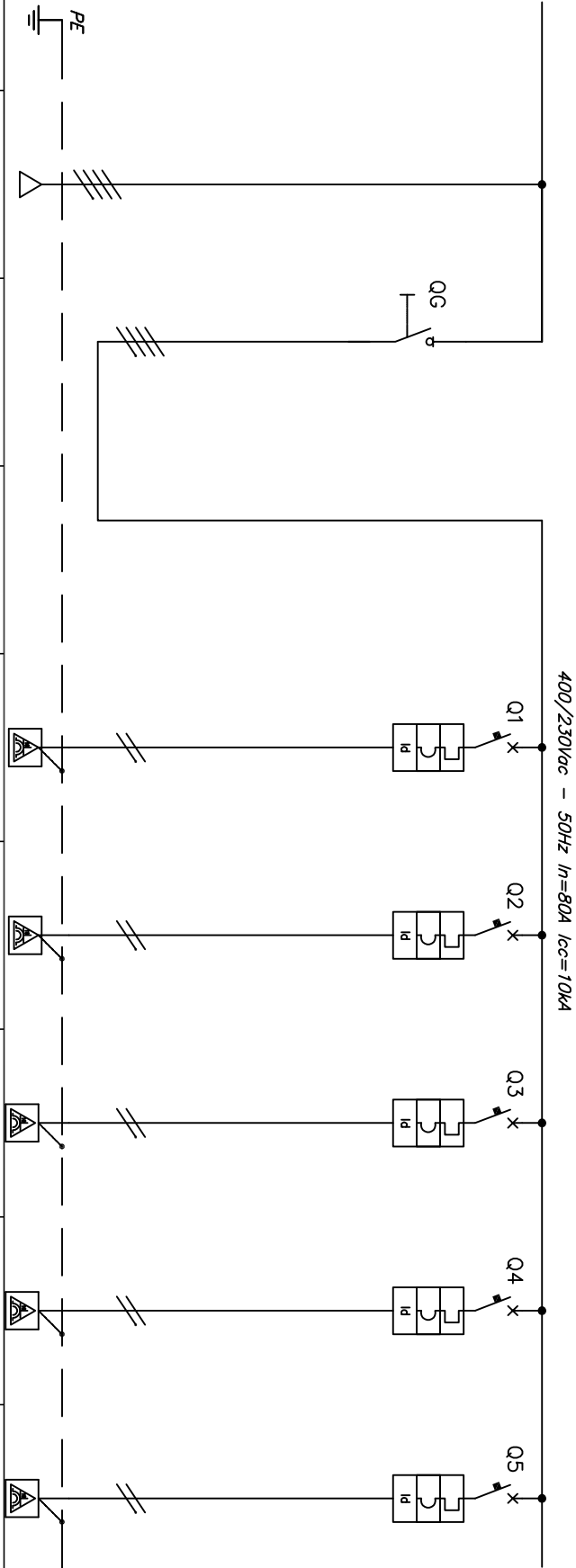
Q4 - QUADRO PALCO ILLUMINAZION E SALA E ACCESSI/  
FORNITURA QUADRI ARENA PARCO DELLA MUSICA  
FRONTE QUADRO E DIMENSIONI DI INGOMBRO

**Q service S.r.l.**  
QUADRI ELETTRICI - IMPIANTI - SERVICE  
CAGLIARI

CLIENTE:

TEATRO LIRICO CA FONDAZIONE  
VIA CAIO DI S. MARCO 09128 CAGLIARI (CA)

FILE	FOGLIO	SEGUE
CO20013EL04	2	3
INDIS. COMM.	CO20013EL04	REV.1



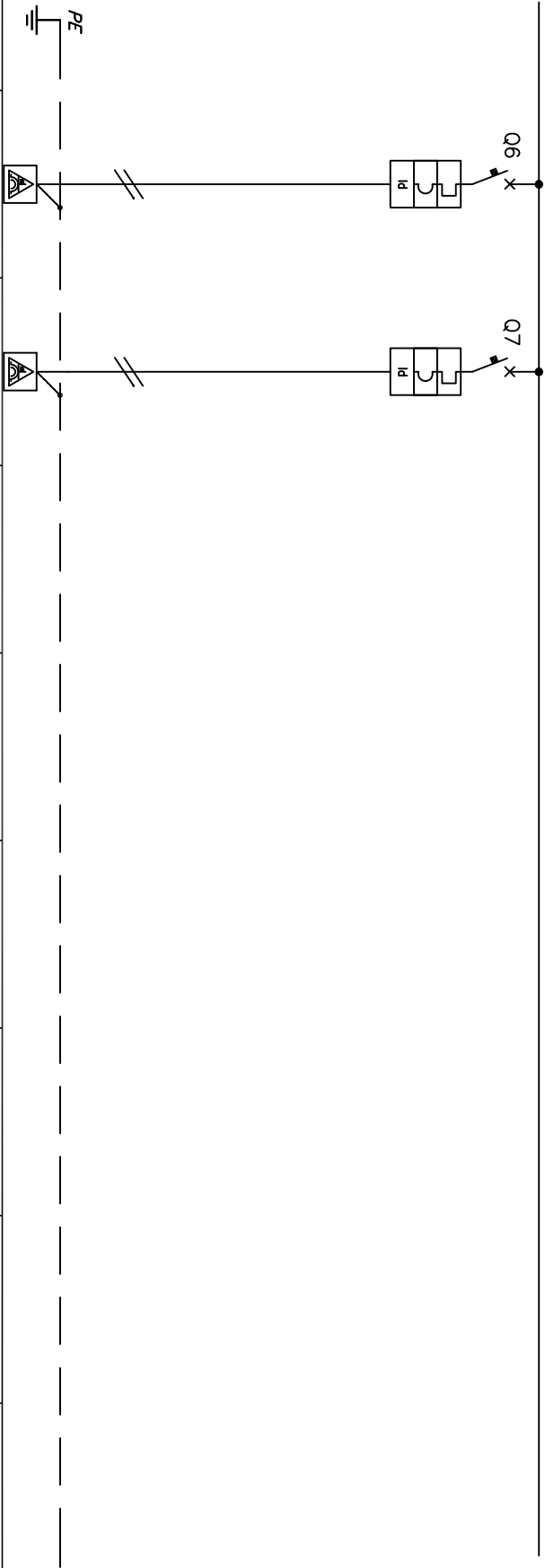
SIGLA UTENZA O CIRCUITO	G	G	1	2	3	4	5
UTENZA O CIRCUITO	ARRIVO LINEA	SEZIONATORE GENERALE	ALIMENTAZIONE ILLUMINAZIONE PALCO	ALIMENTAZIONE ILLUMINAZIONE SALA REGIA	ALIMENTAZIONE SALA E PERCORSI DI USCITA CIRC. 1	ALIMENTAZIONE SALA E PERCORSI DI USCITA CIRC. 2	ALIMENTAZIONE SALA E PERCORSI DI USCITA CIRC. 3
POTENZA NOMINALE							
CORRENTE NOMINALE							
SEZIONATORE							
TIPO		E204/80G					
PORTATA		4x80A					
TIPO			DS201 1P+N C16	DS201 1P+N C16	DS201 1P+N C16	DS201 1P+N C16	DS201 1P+N C16
INTERRUTTORE			2X16A	2X16A	2X16A	2X16A	2X16A
I <sub>th</sub>			6kA	6kA	6kA	6kA	6kA
I <sub>in</sub>			30mA AC	30mA AC	30mA AC	30mA AC	30mA AC
RELE' DIFFERENZ.							
RELE' FUSIBILE							
BASE							
TIPO							
CONATTORE							
TIPO							
RELE' TERMICO							
CAMPO REGOLAZ.							
CAVO INTERNO QUADRO		25mmq	6/2.5mmq	6/2.5mmq	6/2.5mmq	6/2.5mmq	6/2.5mmq
MULTIMETRO							
CONATTORE							
TRASFORMATORE AMPEROMETRICO							
POTENZA							
TENSIONE							
AUSILIARIO							
TIPO							
MORSETTI		M25	PRESA CEE17	PRESA CEE17	PRESA CEE17	PRESA CEE17	PRESA CEE17
NUMERAZIONE		L1/L2/L3/N-G	1P+N+T 16A	1P+N+T 16A	1P+N+T 16A	1P+N+T 16A	1P+N+T 16A
CAVO DI LINEA							
NUMERO		H07RN-F					
TIPO							
SEZIONE		4x1x16+PE16					

Q4 - QUADRO PALCO ILLUMINAZION E SALA E ACCESSI  
FORNITURA QUADRI ARENA PARCO DELLA MUSICA  
SCHEMA UNIFILARE DI POTENZA

Q service S.r.l.  
QUADRI ELETTRICI - IMPIANTI - SERVICE  
CAGLIARI

CLIENTE: TEATRO LIRICO CA FONDAZIONE  
VIA CAIO DI S. MARCO 09128 CAGLIARI (CA)

FILE CO20013ELO4  
FOGLIO 3  
SEGUE 4  
RNDIS. CO20013ELO4  
COM. REV.1



SIGLA UTENZA O CIRCUITO	6	7						
UTENZA O CIRCUITO	ALIMENTAZIONE SALA E PERCORSI DI USCITA CIRC. 4	ALIMENTAZIONE SALA E PERCORSI DI USCITA CIRC. 5						
POTENZA NOMINALE								
CORRENTE NOMINALE								
SEZIONATORE								
PORTATA								
TIPO								
INTERRUTTORE	DS201 1P+N C16	DS201 1P+N C16						
Ith	2X16A	2X16A						
In	6kA	6kA						
RELE' DIFFERENZ.	30mA AC	30mA AC						
FUSIBILE								
BASE								
TIPO								
CONFIATTORE								
TIPO								
RELE' TERMICO								
CAVO INTERNO QUADRO	CAPO REGOLAZ.							
MULTIMETRO	6 / 2.5mmq	6 / 2.5mmq						
CONTORE								
TRASFORMATORE AMPEROMETRICO								
POTENZA								
TENSIONE								
AUSILIARIO								
TIPO								
MORSETTI	PRESA CEE17	PRESA CEE17						
NUMERAZIONE	1P+N+T 16A	1P+N+T 16A						
NUMERO								
TIPO								
CAVO DI LINEA								
SEZIONE								

Q4 - QUADRO PALCO ILLUMINAZION E SALA E ACCESSI

FORNITURA QUADRI ARENA PARCO DELLA MUSICA

SCHEMA UNIFILARE DI POTENZA

Q service S.r.l.

QUADRI ELETTRICI - IMPIANTI - SERVICE

CAGLIARI

CLIENTE:

TEATRO LIRICO CA FONDAZIONE

VIA CAIO DI S. MARCO 09128 CAGLIARI (CA)

FILE

CO20013EL04

FOGLIO

4

SEGUE

5

INDIS. COMM.

CO20013EL04

REV.1

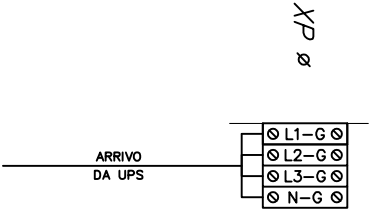


Q4 - QUADRO PALCO ILLUMINAZION E SALA E ACCESSI  
FORNITURA QUADRI ARENA PARCO DELLA MUSICA  
SCHEMA MORSETTIERE

**Q service S.r.l.**  
QUADRI ELETTRICI - IMPIANTI - SERVICE  
CAGLIARI

CLIENTE:  
TEATRO LIRICO CA FONDAZIONE  
VIA CAIO DI S. MARCO 09128 CAGLIARI (CA)

INDIS. COMM.	FILE	FOGLIO	SEGUE
	CO20013EL04	5	/
CO20013EL04 REV.1			



## QUADRO Q4

<div><div>Q</div><div>Service srl</div></div>	<div>SCHEDA CARATTERISTICHE QUADRO</div>	<div>COMM. N. CO20014</div> <div>Mdf13_03Pag. 1 di 2</div>
<div>DATI GENERALI:</div>		
<div>COMMITTENTE : TEATRO LIRICO DI CAGLIARI FONDAZIONE</div>		<div>CLIENTE :IDEM</div>
<div>DENOMINAZIONE QUADRO : QUADRO ELETTRICO PALCO ILLUMINAZIONE SALA E ACCESSI</div> <div>MATRICOLA : CO20014EL04</div>		
<div>DESCRIZIONE COMMESSA : FORNITURA N°4 QUADRI BT ARENA PARCO DELLA MUSICA</div>		
<div>NORME DI RIFERIMENTO:</div>		
<div><div><input checked="" type="checkbox"/> CEI EN 61439-1- 2 - (CEI 17-113 -114 )</div><div><input type="checkbox"/> CEI EN 60298 ( CEI 17-6 )</div><div><input type="checkbox"/> CEI 23-51 ( Quadri per uso Domestico e similare )</div><div><input type="checkbox"/> ALTRO : .....</div></div>		
<div>CONDIZIONI DI SERVIZIO</div>		
<div><div>TEMPERATURA AMBIENTE :+ 40°C</div><div>UMIDITA' RELATIVA : 90 % (40°C)</div><div>ALTITUDINE s.l.m.</div><div>GRADO DI INQUINAMENTO :AMBIENTE SALINO/CORROSIVO</div><div>AREA NON CLASSIFICATA</div><div>IN AMBIENTE INDUSTRIALE : IN MANCANZA DI SPECIFICA INDICAZIONE SI CONSIDERA STANDARD IL GRADO DI INQUINAMENTO 3</div><div>AMBIENTE DI INSTALLAZIONE :<div><div><input type="checkbox"/> ESTERNO</div><div><input checked="" type="checkbox"/> INTERNO</div><div><input type="checkbox"/> AD</div><div><input type="checkbox"/> ALTRO</div></div></div><div>FISSAGGIO :<div><div><input type="checkbox"/> PAVIMENTO</div><div><input checked="" type="checkbox"/> PARETE</div><div><input type="checkbox"/></div><div><input type="checkbox"/> ALTRO</div></div></div><div>VENTILAZIONE :<div><div><input checked="" type="checkbox"/> NATURALE</div><div><input type="checkbox"/> GRIGLIE</div><div><input type="checkbox"/> FORZATA</div><div><input type="checkbox"/> CDZ</div></div></div></div>		
<div>CARATTERISTICHE COSTRUTTIVE – IMBALLO - TRASPORTO</div>		
<div>DIMENSIONI MASSIME, MOVIMENTABILI , MASSA TOTALE STIMATA : COME DA DISEGNO COSTRUTTIVO</div>		
<div><div>GRADO DI PROTEZIONE CEI EN 60529 :ESTERNO : IP65</div><div>INTERNO : IP2X</div><div>COLORE (RAL):ESTERNO : 7035</div><div>INTERNO : 7035</div><div>FORMA DI SEGREGAZIONE ( Tab. 104 ):<div><div><input checked="" type="checkbox"/> FORMA 1</div><div><input type="checkbox"/> FORMA 2A</div><div><input type="checkbox"/> FORMA 2B</div><div><input type="checkbox"/> FORMA 3A</div><div><input type="checkbox"/> FORMA 3B</div><div><input type="checkbox"/> FORMA 4A</div><div><input type="checkbox"/> FORMA 4B</div><div><input type="checkbox"/> .....</div></div></div><div>FRONTE:<div><div><input checked="" type="checkbox"/> PORTA UNICA</div><div><input checked="" type="checkbox"/> DOPPIA PORTA</div><div><input type="checkbox"/> ESTERNA CIECA</div><div><input checked="" type="checkbox"/> EXT.VETRO</div></div></div><div>CHIUSURE:<div><div><input checked="" type="checkbox"/> A CHIAVE</div><div><input type="checkbox"/> IMBULLONATE</div><div><input type="checkbox"/> ALTRO</div></div></div><div>ACCESSIBILITA':<div><div><input checked="" type="checkbox"/> FRONTE</div><div><input type="checkbox"/> RETRO</div></div></div><div>GOLFARI DI SOLLEVAMENTO:<div><div><input type="checkbox"/> SI</div><div><input checked="" type="checkbox"/> NO</div></div></div><div>MORSETTIERE:<div><div><input type="checkbox"/> ALTO</div><div><input checked="" type="checkbox"/> BASSO</div><div><input type="checkbox"/> RISALITA</div><div><input type="checkbox"/> RIALZATA</div></div></div><div>ARRIVI:<div><div><input type="checkbox"/> ALTO</div><div><input checked="" type="checkbox"/> BASSO</div><div><input checked="" type="checkbox"/> CON CAVI</div><div><input type="checkbox"/> CON SBARRE</div></div></div><div>PARTENZE:<div><div><input type="checkbox"/> ALTO</div><div><input checked="" type="checkbox"/> BASSO</div><div><input checked="" type="checkbox"/> CON CAVI</div><div><input type="checkbox"/> CON SBARRE</div></div></div><div>MODALITA' INGR./USCITA CAVI:<div><div><input checked="" type="checkbox"/> CON PIASTRA ASP.</div><div><input type="checkbox"/> CON PRESSACAVO</div></div></div><div>ILLUMINAZIONE INTERNA:<div><div><input type="checkbox"/> SI</div><div><input checked="" type="checkbox"/> NO</div></div></div><div>SCALDIGLIE ANTICONDENSA:<div><div><input type="checkbox"/> SI</div><div><input checked="" type="checkbox"/> NO</div></div></div><div>DISP. LAMPEGG. INTERNO:<div><div><input type="checkbox"/> SI</div><div><input checked="" type="checkbox"/> NO</div></div></div><div>MATERIALE TARGHETTE:<div><div><input type="checkbox"/> ALLUMINIO</div><div><input checked="" type="checkbox"/> PVC</div><div><input type="checkbox"/></div></div></div><div>LINGUA TARGHETTE:<div><div><input checked="" type="checkbox"/> ITALIANO</div><div><input type="checkbox"/> INGLESE</div><div><input type="checkbox"/></div></div></div><div>COLORE SCRITTE TARGHETTE:<div><div><input type="checkbox"/> BIANCO</div><div><input checked="" type="checkbox"/> NERO</div><div><input type="checkbox"/></div></div></div><div>COLORE SFONDO TARGHETTE:<div><div><input type="checkbox"/> NERO</div><div><input checked="" type="checkbox"/> BIANCO</div><div><input type="checkbox"/> ROSSO</div></div></div><div>FISSAGGIO TAGHETTE:<div><div><input type="checkbox"/> VITI</div><div><input type="checkbox"/> RIVETTI</div><div><input checked="" type="checkbox"/> BIADESIVO</div></div></div><div>SINOTTICO:<div><div><input type="checkbox"/> SI</div><div><input checked="" type="checkbox"/> NO</div></div></div><div>ACCESSORI:<div><div><input type="checkbox"/> FERRI DI BASE</div><div><input type="checkbox"/> TASSELLI</div><div><input type="checkbox"/> VERNICE</div><div><input type="checkbox"/> LUBRIFICANTI</div><div><input type="checkbox"/> ACIDO</div></div></div><div>TIPO IMBALLO:<div><div><input checked="" type="checkbox"/> STANDARD</div><div><input type="checkbox"/> CASSA</div><div><input type="checkbox"/> GABBIA</div><div><input type="checkbox"/> VIA MARE</div></div></div><div>TRASPORTO:<div><div><input type="checkbox"/> NOSTRO</div><div><input checked="" type="checkbox"/> CLIENTE</div><div><input type="checkbox"/> CORRIERE</div><div><input type="checkbox"/></div></div></div></div>		
<div>NOTE OPERATIVE:</div> <div></div> <div></div> <div></div>		
<div>CC (data, firma):09/06/2020</div> <div><div><div></div><div>Podda Bazzoli</div></div></div>	<div>PROD (data, firma):</div>	<div>Committente (data, nome e firma):</div>



Service srl

## SCHEDA CARATTERISTICHE QUADRO

COMM. N. **CO20014**

Mdf13\_03

Pag. 2 di 2

### CARATTERISTICHE ELETTRICHE

TENSIONE NOMINALE DI IMPIEGO: Ue : **400/230V** ☐  
TENSIONE NOMINALE DI ISOLAMENTO: Ui : **690V** ☐  
TENSIONE AUSILIARIA: Uaux : ---  
FREQUENZA NOMINALE: Hz : 50Hz  
CORRENTE NOMINALE QUADRO: In : 80A  
CORRENTE DI CTO.CTO. DI COSTRUZIONE: Icw : 10Ka (6kA monofase)  
CORRENTE DI CTO.CTO. DINAMICO: Ipk : 17kA (10.2kA monofase)  
PORTATA OMNIBUS PRINCIPALE: In : \_\_\_A  
PORTATA OMNIBUS DERIVAZIONE: ☐ : In CARICO ☐ In **INTERRUTTORE**  
DISTRIBUZIONE: ☐ : 3 F ☒ **3 F+N** ☐ 1F+N ☐ .....  
SISTEMA DI DISTRIBUZIONE: ☒ : TT ☐ IT ☐ TN-C ☐ TN-S

### DATI DI CABLAGGIO

#### SBARRE DI DISTRIBUZIONE POTENZA

MATERIALE: ☒ **RAME** ☐ ALLUMINIO ☐ ALTRO \_\_\_\_\_  
ISOLAMENTO: ☐ **ARIA** ☐ GUAINA ☐ ALTRO \_\_\_\_\_  
GIUNZIONI: ☒ **RAVVIVATE** ☐ STAGANATE ☐ ALTRO \_\_\_\_\_  
SIGLATURA: ☐ VERNICE ☒ **ADESIVI (L1/R/L2/S/L3/T/N)**  
DIM. SBARRE PRINCIPALI: FASE: \_\_\_\_\_ mm NEUTRO: \_\_\_\_\_ mm ☒ **VEDI SCHEMA**  
DIM. SBARRE DERIVATE (1): FASE: \_\_\_\_\_ mm NEUTRO: \_\_\_\_\_ mm ☒ **VEDI SCHEMA**  
DIM. SBARRE DERIVATE (2): FASE: \_\_\_\_\_ mm NEUTRO: \_\_\_\_\_ mm ☒ **VEDI SCHEMA**  
PORTASBARRE: ☐ **NS TIPO** ☐ VETRONITE ☒ ALTRO

#### SBARRA DI TERRA

MATERIALE: ☒ **RAME** ☐ ALLUMINIO ☐ ALTRO \_\_\_\_\_  
SIGLATURA: ☐ VERNICE ☒ **ADESIVI (PE/PEN)**  
DIMENSIONI: ☐ **40x5 mm** ☐ 50x6 mm ☒ **ALTRO 20x5**

#### SBARRE FLESSIBILI

MATERIALE: ☐ **RAME** ☐ ALTRO \_\_\_\_\_  
DIMENSIONI (1): \_\_\_\_\_ mm DIMENSIONI (2): \_\_\_\_\_ mm

#### CONDUTTORI DISTRIBUZIONE DI POTENZA ( SEZ. MIN. 2.5 mm<sup>2</sup> – PER SEZIONI VEDI SCHEMA ELETTRICO )

TIPO: ☒ **FS17** ☐ H07Z1-K ☐ FG7R06-1KV ☐  
SIGLATURA: ☐ **GRAFOPLAST** ☐ STAMPIGLIATA ☒ **COLLARINI COLORATI**  
SIGLA: ☐ **L1** COLORE: ☒ BIANCO ☐ ROSSO  
SIGLA: ☐ **L2** COLORE: ☒ ROSA ☐ GIALLO  
SIGLA: ☐ **L3** COLORE: ☒ VERDE ☐ BLU  
SIGLA: ☐ **N** COLORE: ☒ AZZURRO ☐ GRIGIO  
SIGLA: ☐ **PEN** COLORE: ☐ G/V ☐ G/V  
SIGLA: ☐ + COLORE: ☐ ROSSO ☐ +  
SIGLA: ☐ - COLORE: ☐ BLU ☐ -  
SIGLA: ☐ O COLORE: ☐ MARRONE ☐ O  
SIGLA: ☐ PE COLORE: ☒ G/V ☐ SIMB. DI PE

#### CONDUTTORI PER CIRC. AUSILIARI ( SEZ. MIN. 2.5 mm<sup>2</sup> PER MISURE AMPEROMETR. , 1.5 mm<sup>2</sup> PER MISURE VOLTMETR. – PER ALTRE SEZ. VEDI SCHEMA ELETTRICO ) -

TIPO: ☒ **FS17** ☐ **N07G9-K** ☐ SCHERMATO ☐  
COLORE CIRCUITI PLC : ☒ ROSSO ALIM. POS. cc ( + ) ☐ MARRONE IN DIGITALE ☐ ARANCIONE IN ( ANALOGICHE )  
☒ BIANCO ALIM. NEG. cc ( - ) ☐ GRIGIO OUT DIGITALE ☐ VIOLA OUT ( ANALOGICHE )  
SIGLATURA : ☒ **Cembre** ☐ STAMPIGLIATO  
TERMINAZIONI : ☐ SPELATE ☒ **CON CAPICORDA**  
MORSETTIERE: ☒ CABUR ☐ **ABB** ☐ ALTRO

NOTE .....

### COLLAUDO E CONTROLLO ( IN OFFICINA QSERVICE )

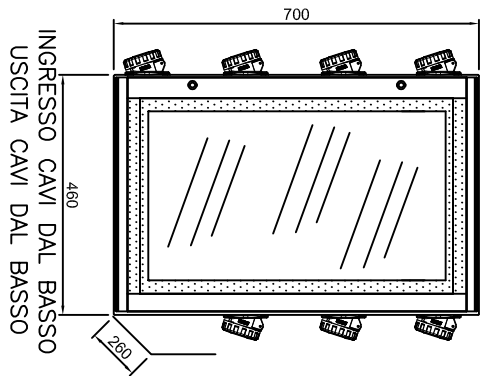
PROVE : ☒ INDIV. INTERNA ☐ INDIV. CON IL CLIENTE ☐ ALTRO \_\_\_\_\_

FOGLIO		REVISIONE		CARATTERISTICHE QUADRO				
DESCRIZIONE								
1	INDICE FOGLI	<input checked="" type="checkbox"/>	1	<input checked="" type="checkbox"/>	NORMA CEI EN 61439-1 CEI EN 61439-2			(CEI 17-113/114)
2	FRONTE QUADRO E DIMENSIONI D'INGOMBRO	<input checked="" type="checkbox"/>	2	<input checked="" type="checkbox"/>	NATURA DELLA CORRENTE			ALTERNATA
3	SCHEMA UNIFILARE DI POTENZA	<input checked="" type="checkbox"/>	3	<input checked="" type="checkbox"/>	FREQUENZA NOMINALE			50
4	SCHEMA UNIFILARE DI POTENZA	<input checked="" type="checkbox"/>	4	<input checked="" type="checkbox"/>	TENSIONE NOMINALE D'IMPIEGO			400/230V
5	SCHEMA MORSETTIERE	<input checked="" type="checkbox"/>	5	<input checked="" type="checkbox"/>	TENSIONE NOMINALE D'ISOLAMENTO			690V
6					TENSIONE NOMINALE DI TENUTA A IMPULSO			8kV
7					TENSIONE NOMINALE DEI CIRCUITI AUSILIARI			230Vca
8					SISTEMA DI DISTRIBUZIONE			TN-S
9					CORRENTE NOMINALE			80A
10					CORRENTE NOMINALE AMMISSIBILE DI BREVE DURATA 1s (Icw)			10kA
11					CORRENTE NOMINALE AMMISSIBILE DI PICCO			17kA
12					CORRENTE NOMINALE DI C.C. CONDIZIONATA			-
13					GRADO DI PROTEZIONE ( IEC 60529 )			65
14					MISURE DI PROTEZIONE CONTRO LA SCOSSA ELETTRICA			2X
15					CONDIZIONI DI SERVIZIO			NORMALI
16					GRADO DI INQUINAMENTO (IEC 60947-1)			3 INDUSTRIALE
17								
18								
19								
20								
21								
22								
23								
24								
25								
26								
27								
28								
29								
30								
31								
32								
33								
34								
35								
36								
37								
38								
39								
40								
41								
42								
43								
44								
45								
46								
47								
48								
49								
50								

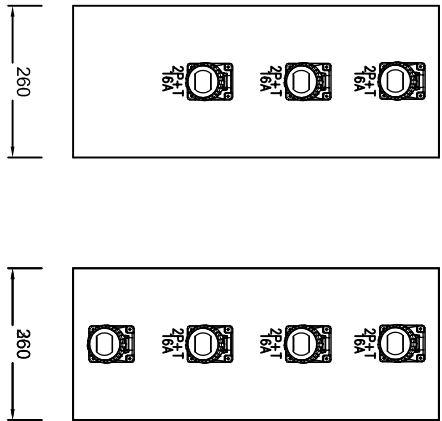
DESCRIZIONE:		Q service S.r.l.		CLIENTE:		INDIS. COMM.	
Q4 - QUADRO PALCO ILLUMINAZION E SALA E ACCESSI		QUADRI ELETTRICI - IMPIANTI - SERVICE		TEATRO LIRICO CA FONDAZIONE		CO20013ELO4	
FORNITURA QUADRI ARENA PARCO DELLA MUSICA		CAGLIARI		VIA CAIO DI S. MARCO 09128 CAGLIARI (CA)		FOGLIO 1	
INDICE FOGLI						SEGUE 2	

REVISIONI		DISEGNI DI RIFERIMENTO			
N.	DATA	DESCRIZIONE	DISEG.	CONTR.	APPROV.
0	11/06/20	EMESSO PER APPROVAZIONE	P.B.	L.M.	G.R.
1	**/07/20	AS BUILT	P.B.	L.M.	G.R.
2					
3					
4					
5					
6					
7					

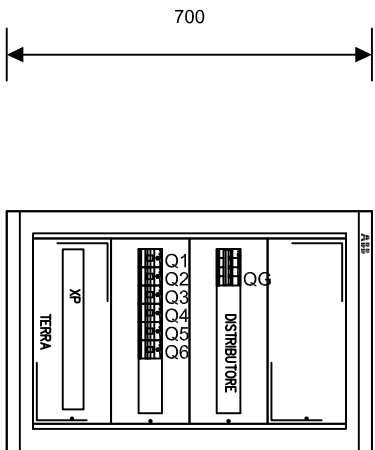
FRONTE QUADRO



VISTA LATERALE DX VISTA LATERALE SX

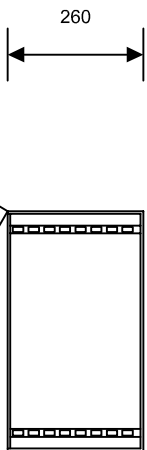


DISPOSIZIONE INTERNA APPARECCHIATURE



DIMENSIONI (mm)
460x700x360
Base x Altezza x Profond.

CARPENTERIA ABB GEMINI TAGLIA 3  
GRADO DI PROTEZIONE IP55  
PORTA TRASPARENTE  
MATERIALE TERMOPLASTICO



DESCRIZIONE:

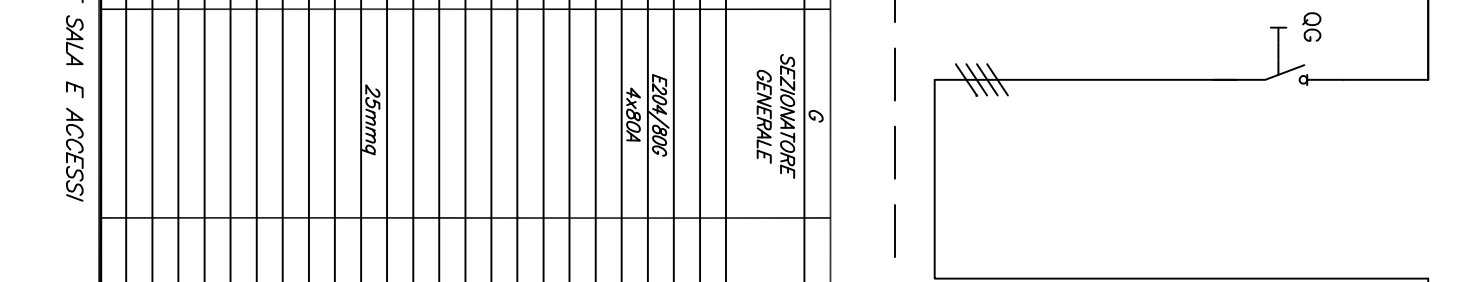
Q4 - QUADRO PALCO ILLUMINAZION E SALA E ACCESSI/  
FORNITURA QUADRI ARENA PARCO DELLA MUSICA  
FRONTE QUADRO E DIMENSIONI DI INGOMBRO

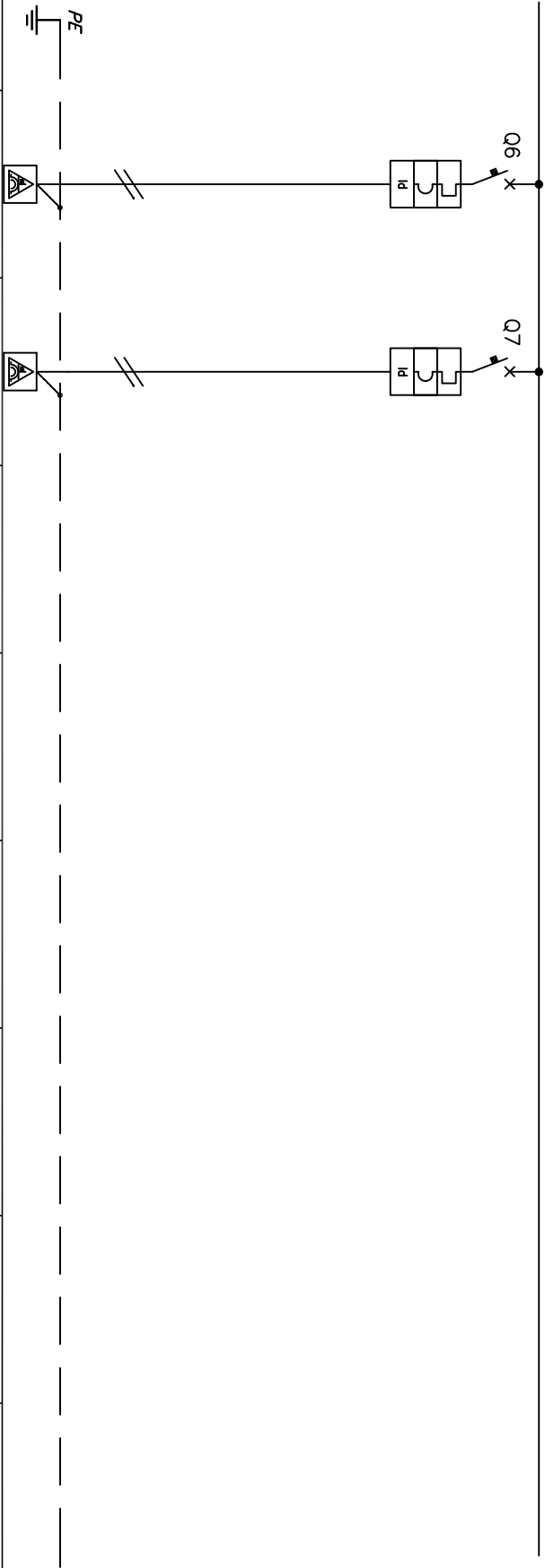
**Q service S.r.l.**  
QUADRI ELETTRICI - IMPIANTI - SERVICE  
CAGLIARI

CLIENTE:

TEATRO LIRICO CA FONDAZIONE  
VIA CAIO DI S. MARCO 09128 CAGLIARI (CA)

FILE	FOGLIO	SEGUE
CO20013EL04	2	3
INDIS. COMM.	CO20013EL04	REV.1

[illegible]



SIGLA UTENZA O CIRCUITO	6	7						
UTENZA O CIRCUITO	ALIMENTAZIONE SALA E PERCORSI DI USCITA CIRC. 4	ALIMENTAZIONE SALA E PERCORSI DI USCITA CIRC. 5						
POTENZA NOMINALE								
CORRENTE NOMINALE								
SEZIONATORE								
INTERUTTORE								
FUSIBILE								
CONFIATTORE								
RELE' TERMICO								
CAVO INTERNO QUADRO MULTIMETRO	6/2.5mmq	6/2.5mmq						
CONTORE								
TRASFORMATORE AMPEROMETRICO								
AUSILIARIO								
MORSETTI								
CAVO DI LINEA								
Q4 - QUADRO PALCO ILLUMINAZION E SALA E ACCESSI FORNITURA QUADRI ARENA PARCO DELLA MUSICA SCHEMA UNIFILARE DI POTENZA								



Q4 - QUADRO PALCO ILLUMINAZION E SALA E ACCESSI  
FORNITURA QUADRI ARENA PARCO DELLA MUSICA  
SCHEMA MORSETTIERE

**Q service S.r.l.**  
QUADRI ELETTRICI - IMPIANTI - SERVICE  
CAGLIARI

CLIENTE:  
TEATRO LIRICO CA FONDAZIONE  
VIA CAIO DI S. MARCO 09128 CAGLIARI (CA)

INDIS. COMM.	FILE	FOGLIO	SEGUE
	CO20013EL04	5	/
CO20013EL04 REV.1			

